



Vlaamse Regulator van de Elektriciteits- en Gasmarkt  
*Publiekrechtelijk vormgegeven extern verzelfstandigd agentschap*  
Graaf de Ferrarisgebouw | Koning Albert II-laan 20 bus 19 | B-1000 Brussel  
Gratis telefoon 1700 | Fax +32 2 553 13 50  
Email: [info@vreg.be](mailto:info@vreg.be)  
Web: [www.vreg.be](http://www.vreg.be)

## Beslissing van de Vlaamse Regulator van de Elektriciteits- en Gasmarkt

van 1 maart 2016

met betrekking tot de aktenaam van de melding van Essent Energie België nv van  
het beheer van een gesloten distributienet van elektriciteit te Zwijndrecht

BESL-2016-01

De Vlaamse Regulator van de Elektriciteits- en Gasmarkt,

Gelet op artikel 4.6.1 en 15.3.5/1 en 15.3.5/2 van het Energiedecreet;

Gezien de melding van Essent Energie België nv<sup>1</sup> (hierna 'de Melder') van het beheer van een gesloten distributienet van elektriciteit gelegen te Zwijndrecht (hierna 'het Net'), ontvangen door de VREG op 22 december 2015;

Gezien de bijkomende informatie overgemaakt per mail op 18 januari 2016;

Gezien de kaart waarop het Net en het netgebied is aangeduid, alsook de lijst met de betrokken kadastrale percelen;

Gezien de aansluiting van het Net op het transmissienet (spanningsniveau 150 kV);

### **1° bestaand net**

Overwegende dat het Net aangelegd werd vóór 1 juli 2011;

Dat het dus een bestaand net betreft;

Dat bijgevolg, conform art. 15.3.5/1 van het Energiedecreet, een melding van het beheer van het Net volstaat;

### **2° geografisch afgebakende locatie**

Overwegende dat de locatie waarop het Net van de Melder zich bevindt geografisch afgebakend is in de zin dat de zone waarop het netgebied betrekking heeft, welomlijnd zijn;

Dat het het grondgebied betreft, gelegen te Zwijndrecht, zoals aangegeven op een bij de melding toegevoegde kaart, toegevoegd in bijlage 2 van dit besluit, waarvan de betrokken kadastrale percelen opgelijst zijn (zie bijlage 3 bij dit besluit);

Dat de locatie waarop het Net zich bevindt een enig, volledig aaneensluitend geheel van percelen betreft;

### **3° het net is gelegen op een industriële of commerciële locatie of locatie met gedeelde diensten**

Overwegende dat het net gelegen is op een industriële locatie; dat het meer bepaald een site betreft met activiteit in de chemische industrie;

### **4° geen huishoudelijke afnemers, behoudens incidenteel**

Overwegende dat het Net geen huishoudelijke afnemers van elektriciteit voorziet, zoals verklaard door de Melder;

### **5° primaire distributie van elektriciteit aan de eigenaar of beheerder van het net of de daarmee verwante bedrijven, dan wel technische eisen of veiligheidseisen waardoor het net voorziet in een geïntegreerde exploitatie of een geïntegreerd productieproces van de verschillende gebruikers van het net**

---

<sup>1</sup> Ondernemingsnummer 0480-204-141

Overwegende dat er verschillende gebruikers van het Net zijn, wat het Net tot een distributienet maakt;

Dat naast de Melder ook het bedrijf Ineos gevestigd is op de site;

Dat Ineos een chemische site omvat, waarop een net gesitueerd is, uitgbaat door Ineos, dat elektriciteit distribueert aan verschillende bedrijven die op haar site gevestigd zijn;

Dat het voorwerp van de melding evenwel enkel het door de Melder geëxploiteerde distributienet betreft;

Dat de Melder op het netgebied een *utility center* uitbaat, een geheel van installaties, waaronder een WKK, die volledig geïntegreerd is met de chemische site uitgbaat door Ineos;

Dat de Melder hierdoor afhankelijk is van Ineos, en omgekeerd;

Overwegende dat de Melder middels het *utility center*, waarvan een WKK onlosmakelijk onderdeel uitmaakt, nutsvoorzieningen produceert zoals onder meer HP- en LP-stoom, denim- en proceswater en elektriciteit, die geleverd worden aan Ineos, en dus ook alle bedrijven die gevestigd zijn op de (chemische) site van Ineos;

Dat Ineos, van zijn kant, ondersteunende diensten alsook reststromen levert aan het *utility center* van de Melder, zoals retour condensaat, *slop oil*, en *purge gas*;

Dat dit de integratie van de productieprocessen van de Melder, enerzijds, en Ineos, anderzijds, aantoonst;

Overwegend dat er technische eisen en veiligheidseisen aangevoerd worden die het geïntegreerde productieproces noodzaken;

Dat immers er een aantal heel specifieke technische eisen en veiligheidseisen gesteld worden aan de nutsvoorzieningen die door de Melder aan de Ineos-site worden geleverd, omwille van de endothermische productieprocessen die er plaatsvinden;

Dat een stilvallen van dergelijke processen absoluut vermeden moet worden omdat een stilstand van het proces het stollen van producten teweegbrengt, die komen vast te zitten in de installaties;

Dat bepaalde chemische processen, zoals bijvoorbeeld de productie van polymeren, dus een betrouwbare levering van warmte (in de vorm van stoom) nodig hebben die zelfs moet gegarandeerd blijven ook als twee van de drie onderdelen van de installatie falen (N-2 modus);

Dat de stoomproducerende installaties op hun beurt voorzien moeten worden van een betrouwbare stroomlevering, in N-1 modus;

Dat ook de aanlevering van denim water, de basis van de productie van de stoom, op betrouwbare wijze moet worden aangeleverd, dit is in N-1 modus;

Overwegende dat aangetoond is dat de levering van elektriciteit door de Melder aan Ineos in een hogere mate van beschikbaarheid en betrouwbaarheid toekomt dan gangbaar in het publieke distributienet, hetgeen voor zijn (continue) werking noodzakelijk is;

Overwegende dat, concluderend, aangetoond is dat er technische eisen of veiligheidseisen zijn waardoor het net voorziet in een geïntegreerde exploitatie of een geïntegreerd productieproces van de gebruikers van het net;

**Beslist:**

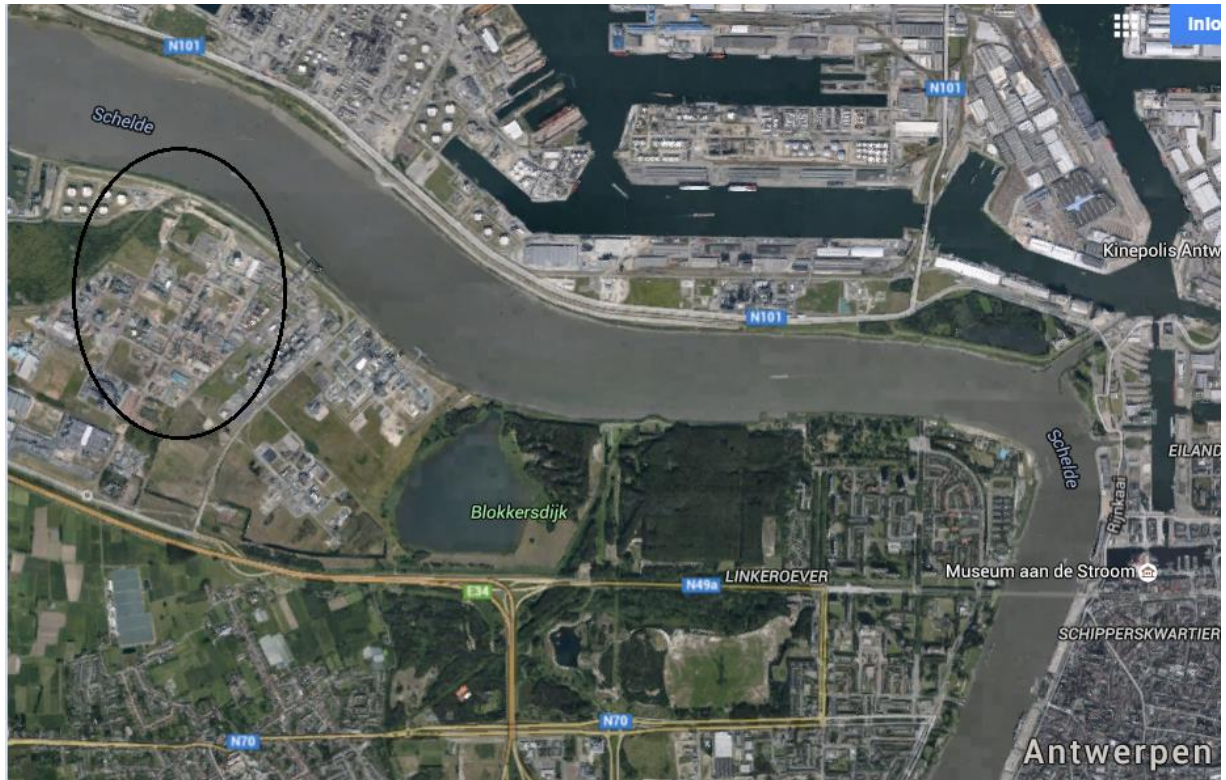
**Enig artikel.** akte te nemen van de melding van Essent Energie België nv van het beheer van een gesloten distributienet van elektriciteit gelegen te Zwijndrecht aan de Nieuwe Weg 1, zoals aangegeven op de kaart opgenomen in bijlage 2 bij dit besluit, in de mate dat de melding betrekking heeft op de distributielijnen en -installaties met een exploitatiespanning van  $\leq 70$  kilovolt.

Voor de VREG

Brussel,

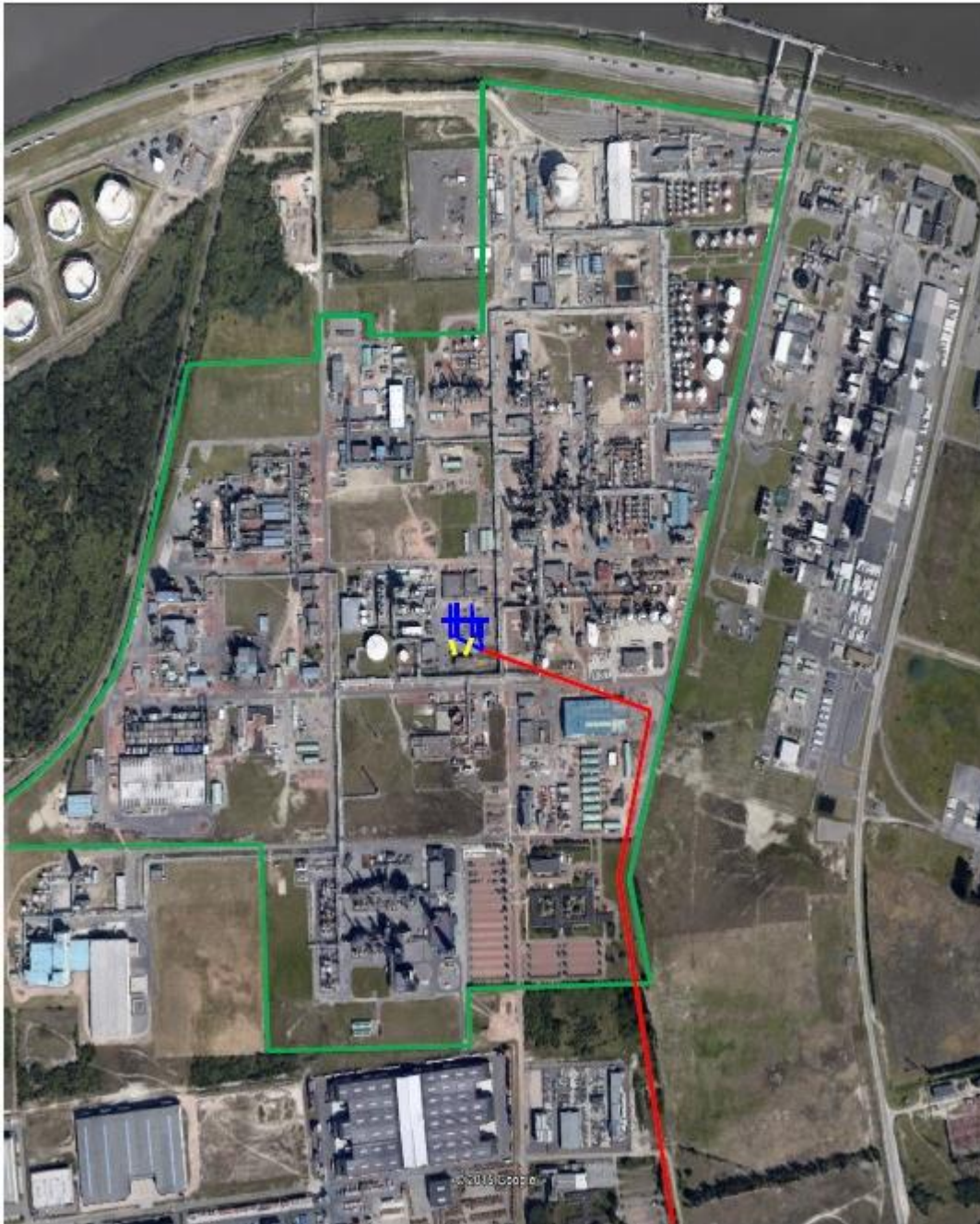
Thierry Van Craenenbroeck  
Waarnemend Gedelegeerd Bestuurder

## Bijlage 1 – Locatie van het geografisch afgebakende gebied





## Bijlage 2 – Kaart met aanduiding van het geografisch afgebakende gebied



- Terreingrens INEOS site
- 36kV Essent Energie België \*
- 150kV Essent Energie België
- 150kV aansluiting ELIA

### Bijlage 3 – Lijst van de betrokken percelen

Sectie	Perceelnummer
H	174k
H	174k3
H	174a3
H	174e3
H	174d3
H	174c3
H	174b3
H	174n3
H	174x2
H	174y2
H	174t3
H	174p
H	174m3
H	174g3
H	174h3
H	174l3
H	174p3
H	174z2
H	174r
H	174g2
H	174f2
H	174h2
H	174k2
H	174n2
H	174l2
H	174s
H	174m2
H	174s2
H	174t2
H	174v2
H	19d
H	262m
H	274t
H	505f
H	505k